

L'Ourthe et ses abords du Hérou au Fourchu-Fossé

il y a plus d'un siècle



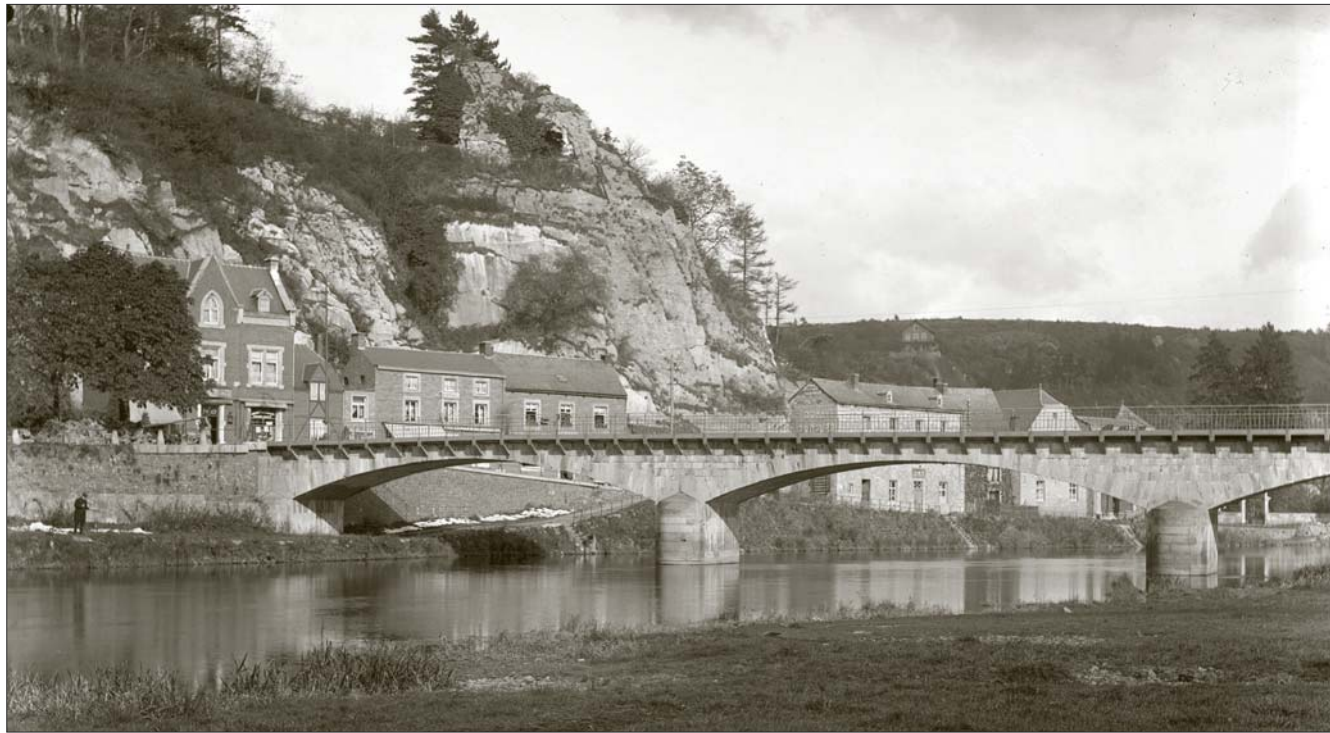
Photographies de Victor BARRAS et Jules MARTINY conservées au Musée de la Vie Wallonne à Liège

Album contenant 100 photographies dont la grande majorité proviennent du site <http://collections.viewallonne.be>
Conception et mise en page : <http://www.eglise-romane-tohogne.be> en décembre 2023.

En couverture : Le pont sur l'Ourthe (avant 1900). Photographie de Victor Barras.

L'Ourthe et ses abords du Hérou au Fourchu-Fossé

il y a plus d'un siècle



Photographies de Victor BARRAS et Jules MARTINY conservées au Musée de la Vie Wallonne à Liège

Introduction

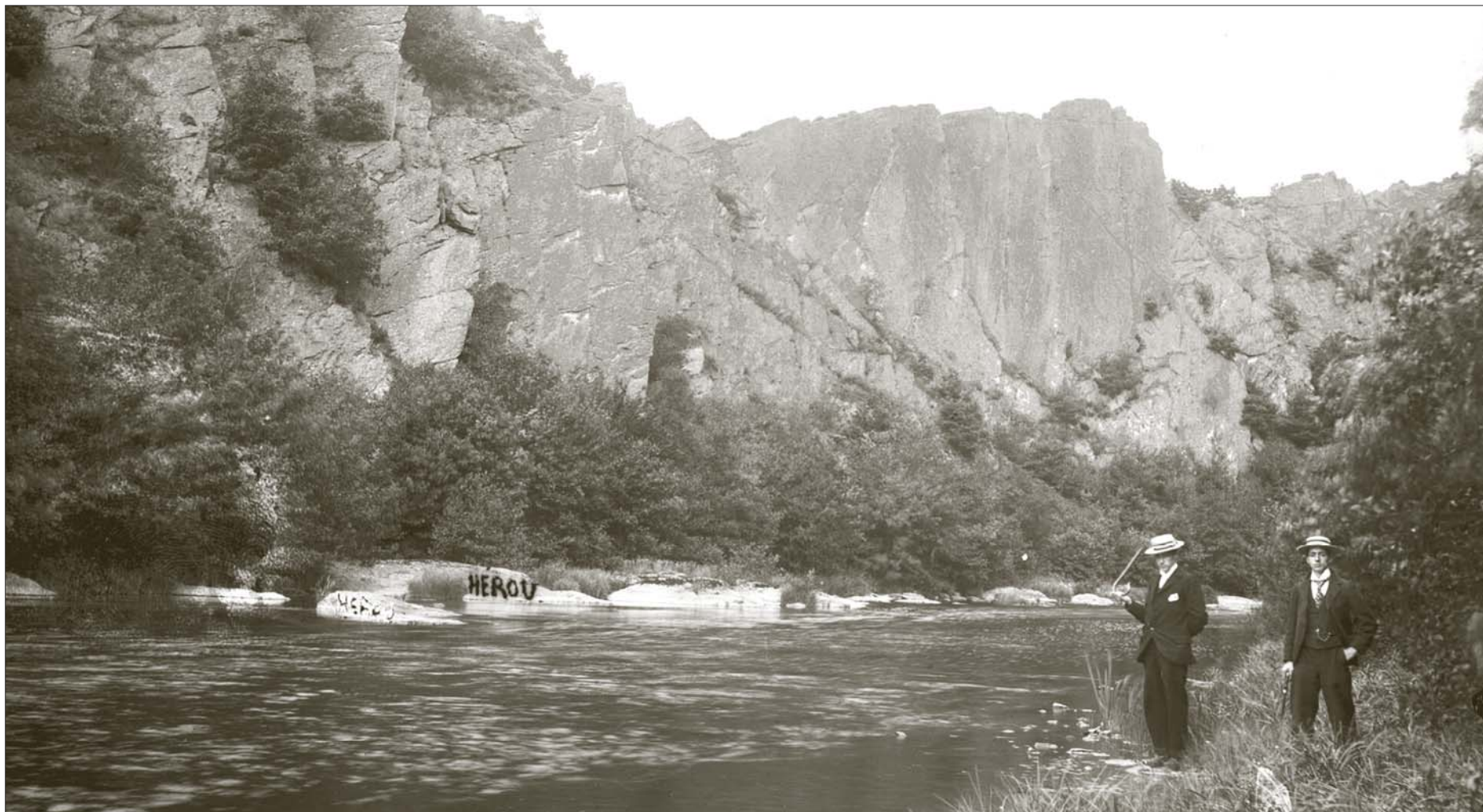
La plupart des photographies qui figurent ici ont été extraite du site <http://collections.viewallonne.be>. Ce catalogue en ligne rassemble plus de 60.000 notices descriptives illustrant la diversité des collections de sept institutions partenaires : le Musée de la Vie wallonne, le Château de Jehay, la Collection artistique de la Province de Liège, la Fondation Province de Liège pour l'Art et la Culture, le secteur des Métiers d'Arts de la Province de Liège, l'Artothèque de la bibliothèque Chiroux et le Musée du Château fort de Logne.

Les photographies retenues ont été principalement réalisées par deux photographes liégeois de talent :

– Victor BARRAS est né à Marseille le 15 octobre 1845. Il commence sa carrière chez Dupont en 1870 avant de travailler à de nombreuses adresses et souvent pour d'autres photographes de Liège. On le retrouve en 1871 rue Pont d'île, 4 chez Straus ; en 1873 rue Vinâve d'île ; en 1875 rue de la Cathédrale, 40 ; et en même temps passage Lemonnier, 10 (chez Terhell ?) ; en 1878 rue du Pot d'Or, 45 (chez Berger ?) ; et finalement en 1882 rue de l'Université, 42. Par la suite, à partir de 1889, il travaille à Bruxelles au 16 rue Jean Stas et au 4 rue d'Or. Lorsqu'il opérait au passage Lemonnier, apparaissait, imprimée sur ses cartes de visite, la mention « Photographe de S.A.R. la Comtesse de Flandre » ou « Photographe de S.A.R. le Comte de Flandre ». Il est décédé à Blangy-sur-Bresle (France) le 28 novembre 1916.

– Jules MARTINY est né à Liège le 16 avril 1850. Il exerce la profession de marchand de tissu (« d'aunages »), mais est aussi auteur et photographe amateur actif entre 1874 et 1917. Membre fondateur de l'Association Belge de Photographie en 1874, il en fait partie jusqu'en 1896. Il participe aux expositions de Bruxelles en 1880 et Liège en 1892. Avec le baron Frédéric d'Otreppe de Bouvette, il invente en 1878 une chambre noire portative. Il photographie notamment des événements locaux et des quartiers liégeois. Il est décédé à Andenne le 18 octobre 1917.

(<https://fomu.atomis.be>)



Nadrin - L'Ourthe avec à l'arrière-plan le Rocher du Hérou et à l'avant-plan deux promeneurs debout sur la rive - Vers 1900.



L'église de Maboge (La Roche-en-Ardenne) - Ancienne carte postale.



La Roche-en-Ardenne - Vue panoramique - Vers 1890 - Photo : Jules Martiny.



La Roche-en-Ardenne - Une passerelle en bois sur l'Ourthe - Vers 1895 - Photo : Jean-Théodore Servais.



La Roche-en-Ardenne - Pont passant au-dessus de l'Ourthe - Avant 1900 - Photo : Victor Barras.



La Roche-en-Ardenne - Hôtel du Nord au bord de l'Ourthe - Avant 1900 - Photo : Victor Barras.



La Roche-en-Ardenne - Pont pavé passant au-dessus de l'Ourthe - Avant 1900 - Photo : Victor Barras.



La Roche-en-Ardenne (Cielles) - Moulin de Royen - Vers 1920.



Jupille-sur-Ourthe - Berger avec ses moutons - 1890 - Photo: Émile Baeyen.



Village de Marcourt - Vers 1900.



Hotton - Foire aux bestiaux - Vers 1890 - Photo : Ferdinand Massange de Louvrex.



Environs de Hampteau - Rochers et habitations - Photo : Victor Barras.



Fronville - Vieille ferme.



Chêne-à-Han (Grandhan) - Passerelle sur l'Ourthe - Vers 1900 - Ancienne carte postale - Photo : Charles Delfosse.



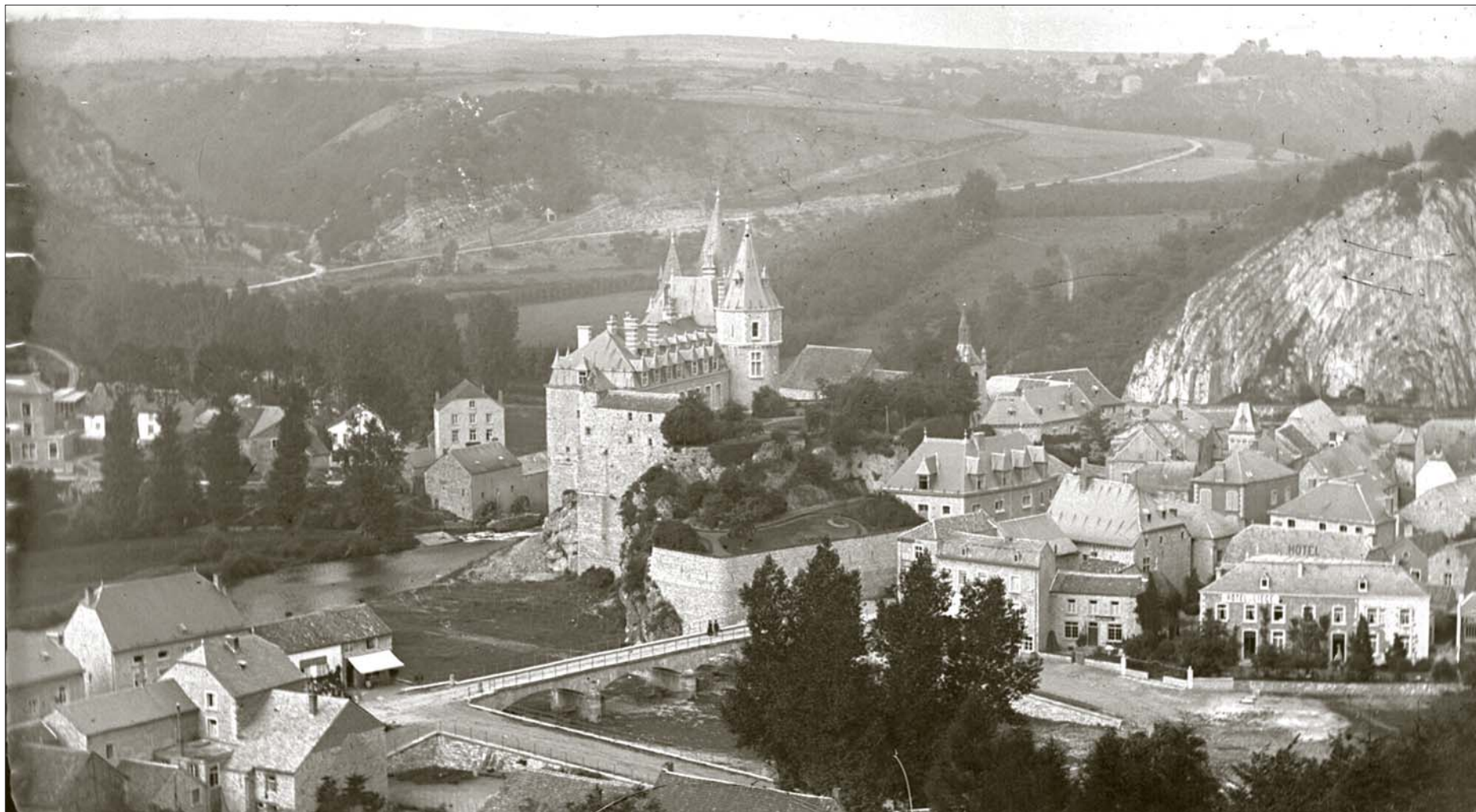
Petit-Han - L'Ourthe - 1902 - Photo: Paul de Sagher.



Durbuy - Vue panoramique - 2 août 1874 (avant la restauration du château) - Photo : Jules Martiny.



Durbuy - L'église, le château (avant sa restauration) et le vieux pont - 2 août 1874 - Photo : Jules Martiny.



Durbuy - Vue panoramique - 26 juillet 1891 - Photo: Jules Martiny.



Durbuy - L'église Saint-Nicolas, le pont et le château d'Ursel - Vers 1890 - Photo: Jules Martiny.



Durbuy - Paysage de l'Ourthe : le vieux pont et le château - 1895 - Photo : Émile Baeyen.



Durbuy - Le moulin à eau et le vieux pont avec, à l'avant-plan, l'Ourthe - Vers 1906.



Barvaux s/O. - Rochers de Glawan et l'Ourthe sous la glace - Vers 1920 - Photo Joseph Collin.



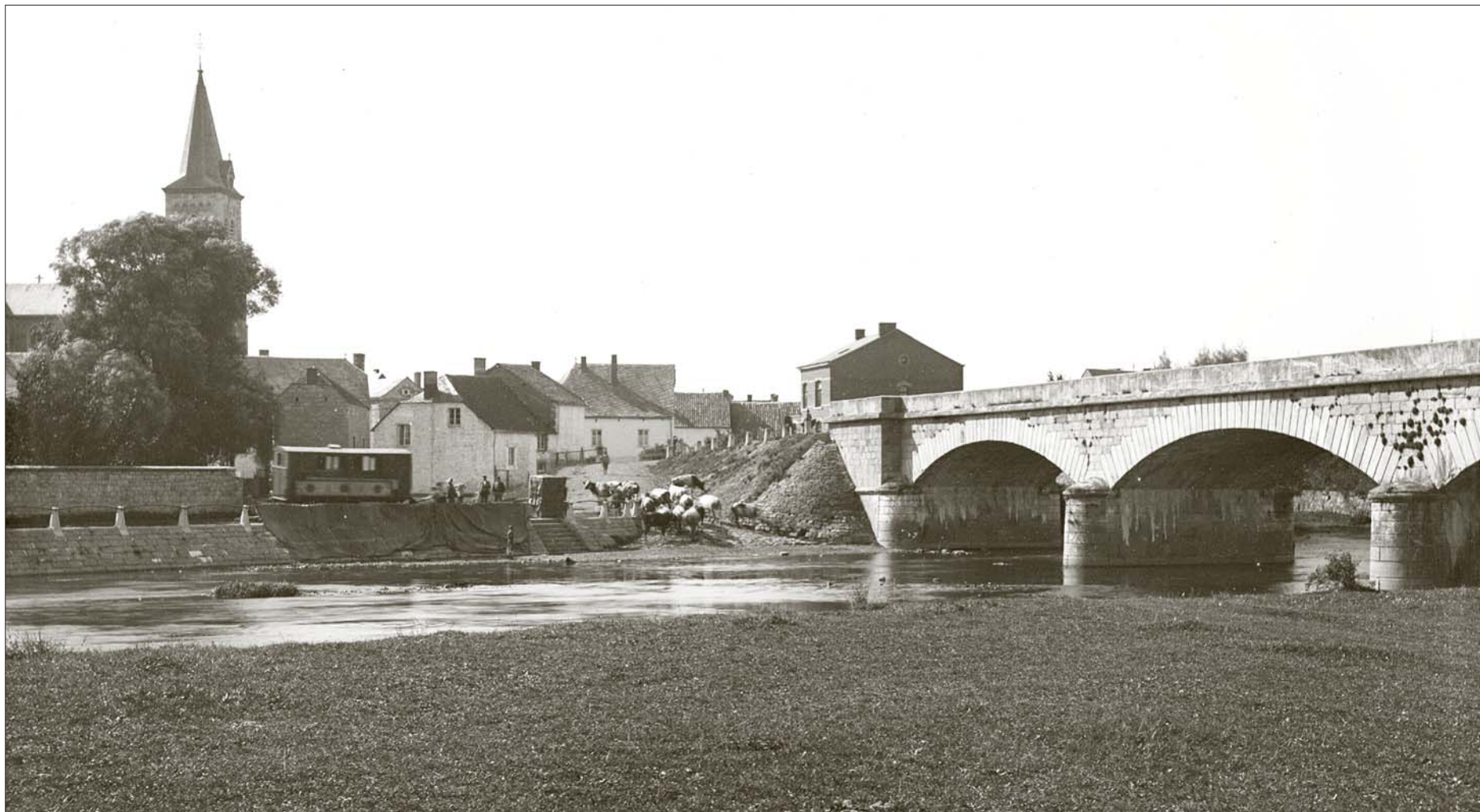
Panorama de Barvaux s/O. - Avant 1900.



Barvaux s/O. - Un îlot et un barrage sur l'Ourthe dans une vallée boisée.



Barvaux s/O. - Touristes assis sur des bancs devant l'Hôtel de l'Aigle Noir - Vers 1900 - Photo: Victor Barras.



Barvaux s/O. - Photo prise de la rive gauche de l'Ourthe à hauteur du pont - Avant 1900.



Bomal-sur-Ourthe - Prairie avec vaches - 1895 - Photo : Eugène Polain.



Bomal s/O. - La Roche aux Corneilles - Vers 1890 - Photo : Jules Martiny.



Logne - L'Ourthe passant au pied du château fort de Logne - Avant 1900.



Logne - Fouilles au château fort médiéval vers 1900.



Sy - Paysage de l'Ourthe et habitations rustiques - Vers 1900.



Sy - Paysage vallonné avec l'Ourthe bordée de rochers - Vers 1880 - Photo: René Angenot.



Sy - Panorama du site avec un pont de chemin de fer passant par-dessus l'Ourthe - 1891 - Photo : Paul Comblen.



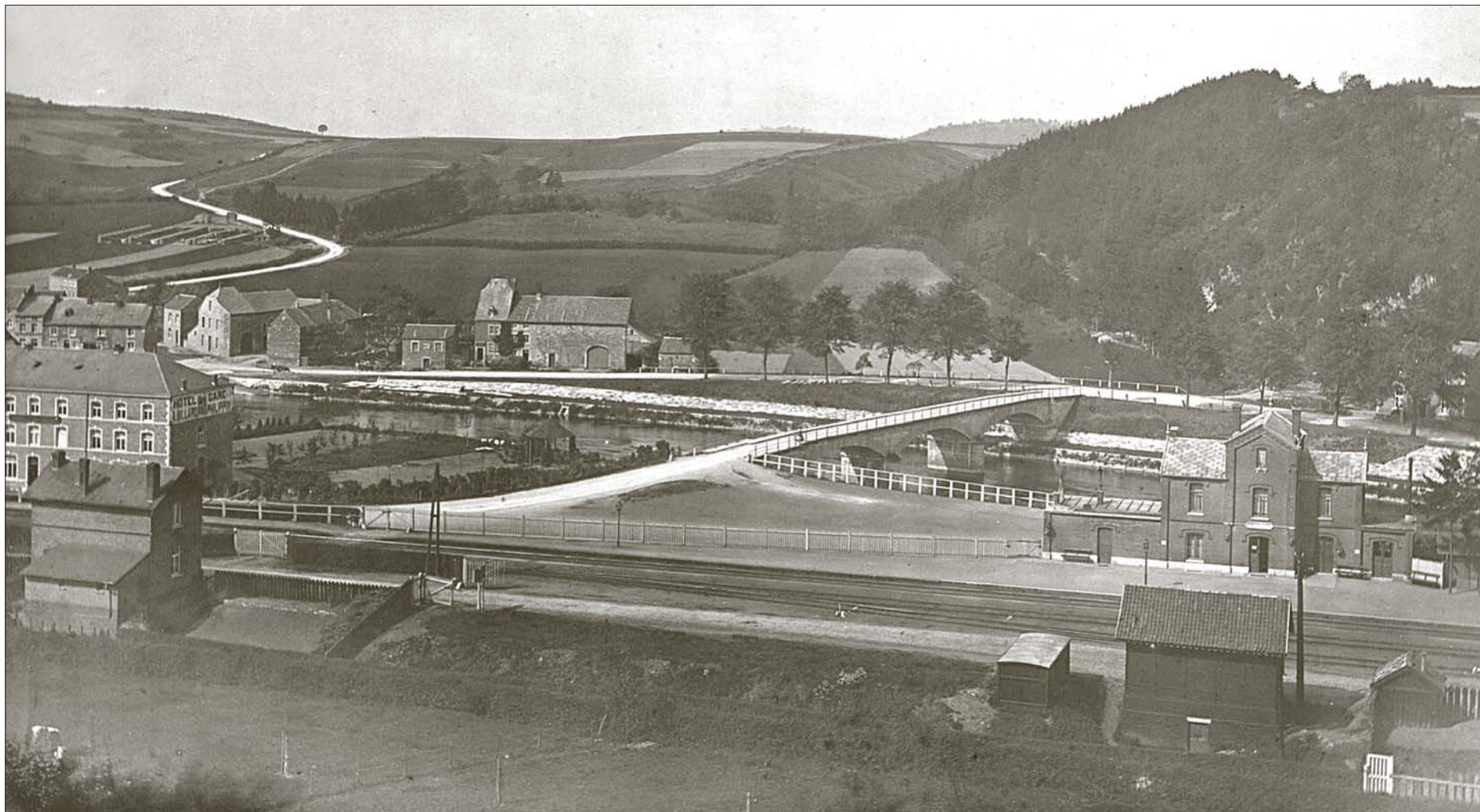
Sy - Pont de chemin de fer passant sur l'Ourthe - Mai 1893 - Photo : Georges Kemna.



Hamoir - Vue d'un chemin en hauteur avec l'Ourthe en contrebas - 1889 - Photo : Paul Comblen.



Hamoir - Maison attribuée à Jean Del Cour- Vers 1890 - Photo : Auguste Florenville.



Comblain-la-Tour - Panorama avec la gare - Date inconnue - Photo : Victor Barras.



Comblain-la-Tour - Rochers - Photo : Victor Barras.



Comblain-au-Pont - Rivière et pont - Photo : Victor Barras.



Comblain-au-Pont - Pont du chemin de fer - Photo : Victor Barras.



Comblain-au-Pont - Gare de Liotte - Photo: Victor Barras.



Rivage (Comblain-au-Pont) - Photo: Victor Barras.



Pouleur - Une rue du village - Vers 1880 - Photo : Remy Angenot.



Rosière - Méandres de l'Ourthe dans la vallée - Août 1906 - Photo: Paul Comblen.



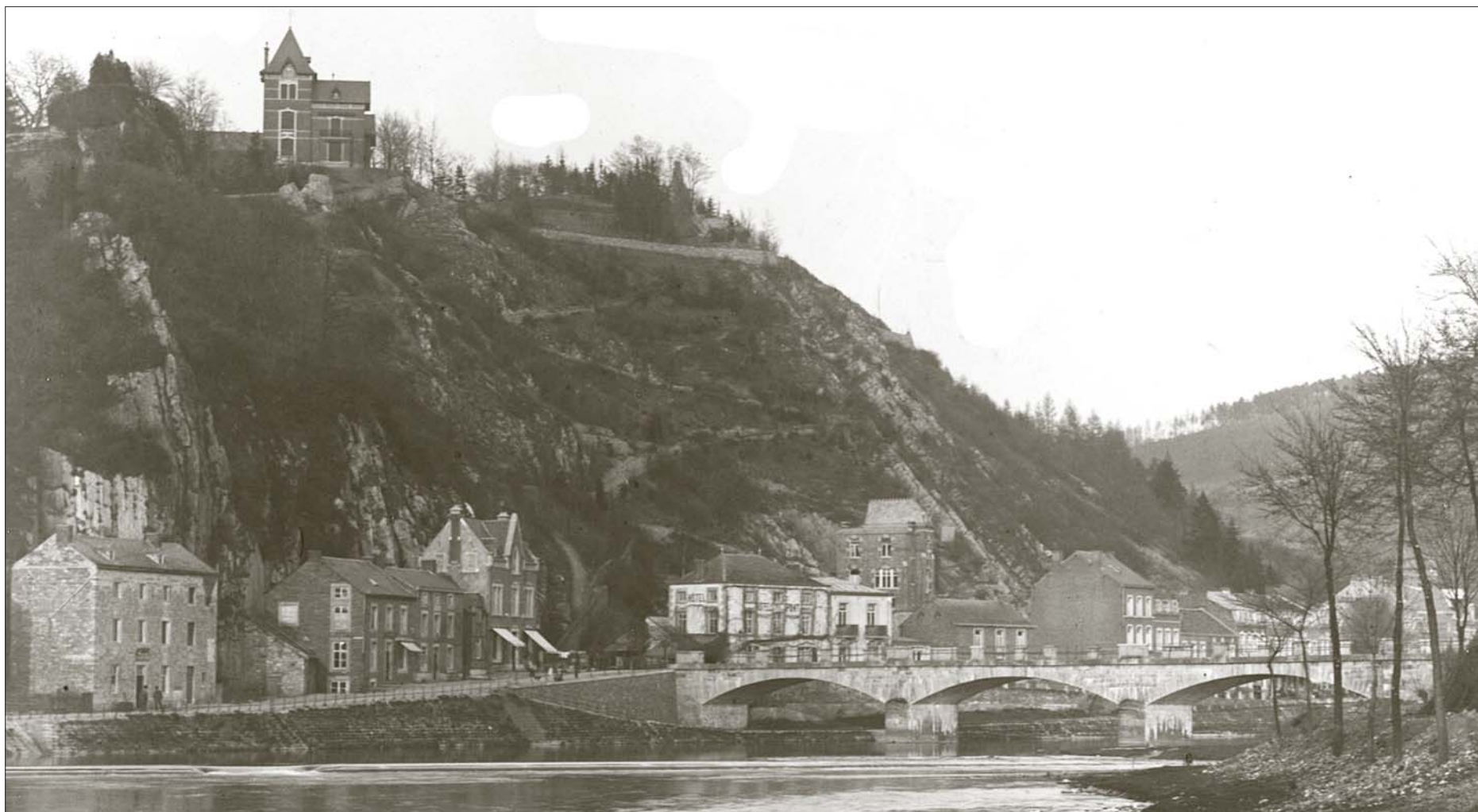
Esneux - Panorama. On distingue l'organisation de la vallée le long de l'Ourthe.



Esneux - Avenue de la Gare. En haut à gauche : le Château Le Fy - Photo : Victor Barras.



Esneux - Le pont et l'Ourthe.



Esneux - Le pont sur l'Ourthe - Avril 1892 - Photo : Georges Kemna.



Esneux - Promeneurs assis au bord de l'Ourthe - 14 septembre 1875 - Photo: Jules Martiny.



Esneux - L'Ourthe et un pêcheur solitaire - Vers 1890 - Photo: Jean-Théodore Servais.



Esneux - Bateaux amarrés près de l'entrée du canal de l'Ourthe - Vers 1890 - Photo: Jules Martiny.



Esneux - Entrée du canal de l'Ourthe, le long du quai de l'Avenue de la Gare - 10 juillet 1892 - Photo: Jules Martiny.



Pont d'Esneux - Cliché pris du côté droit de l'Ourthe - 1892 - Photo: Paul Comblen.



Pont sur l'Ourthe à Esneux - Vers 1890 - Photo : Jules Martiny.



Esneux - Le pont et l'Hôtel du Pont - 14 septembre 1875 - Photo : Jules Martiny.



Esneux - Écluse et pont-levis du canal de l'Ourthe - Date indéterminée - Photo : Jules Kepenne.



Hony - Construction du pont reliant Hony à Méry - Date indéterminée - Photo : Victor Barras.



L'Ourthe à Fêchereux - Femmes sur une barque - 1898 - Photo : Paul de Sagher.



Hameau de Hony - 20 juin 1883 - Photo: Jules Martiny.



Hony - Le village et l'Ourthe avec deux personnes sur une barque - Photo: Victor Barras.



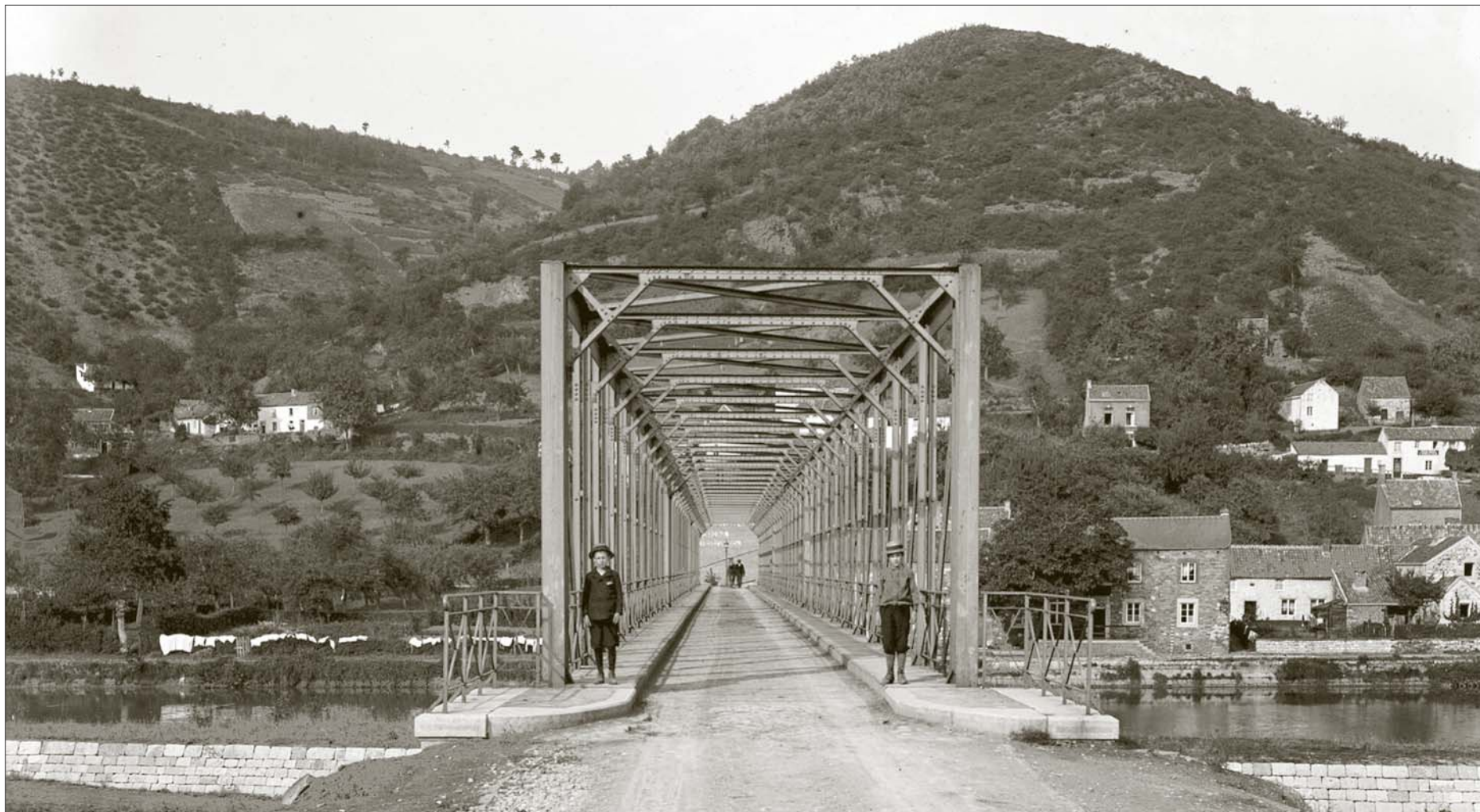
Hony - Pêcheurs et promeneurs le long de l'Ourthe - Vers 1890 - Photo: Jules Martiny.



Hony et son pont sur l'Ourthe - Photo: Victor Barras.



Hony - Groupe d'hommes et d'enfants se trouvant sur le pont qui enjambe un méandre de l'Ourthe quasiment asséché - Fin du XIX^e siècle.



Méry - Pont passant au-dessus de l'Ourthe.



Méry - Pont passant au-dessus de l'Ourthe.



Méry - Ilôt sur l'Ourthe - Mai 1890 - Photo: Emile Baeyen.



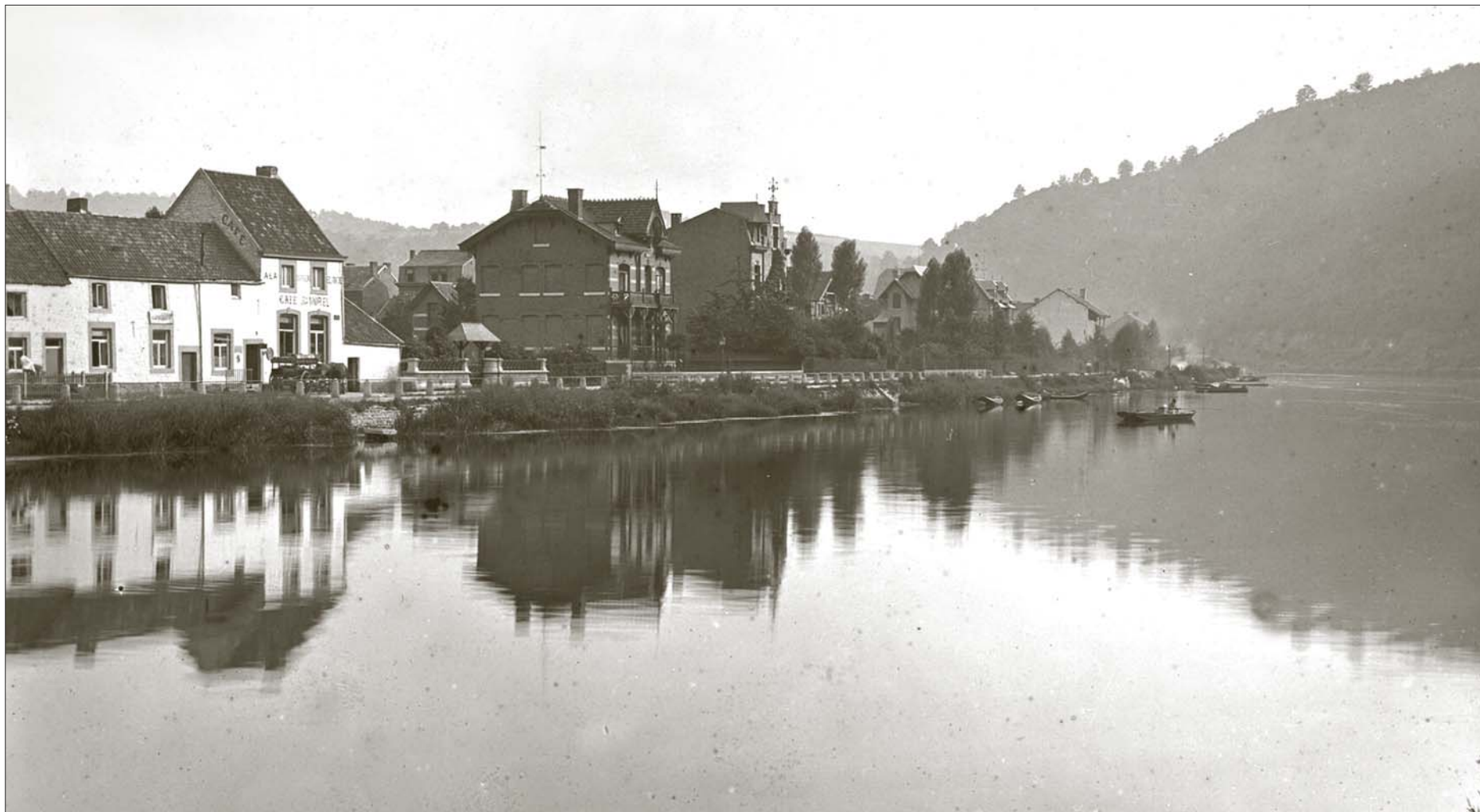
Tilff - Panorama donnant sur l'Ourthe.



Tilff - Maisons au bord de l'Ourthe - Photo: Victor Barras.



Tilff - L'Ourthe bordée d'arbres et longée par une route - Photo: Victor Barras.



Tilff - Quai de l'Ourthe - Photo : Victor Barras.



Panorama de Tilff avec l'Ourthe à l'avant-plan - Photo: Victor Barras.



Tilff - Entrée de la grotte Sainte-Anne avec l'Ourthe à l'avant-plan - Avril 1892 - Photo : Georges Kemna.



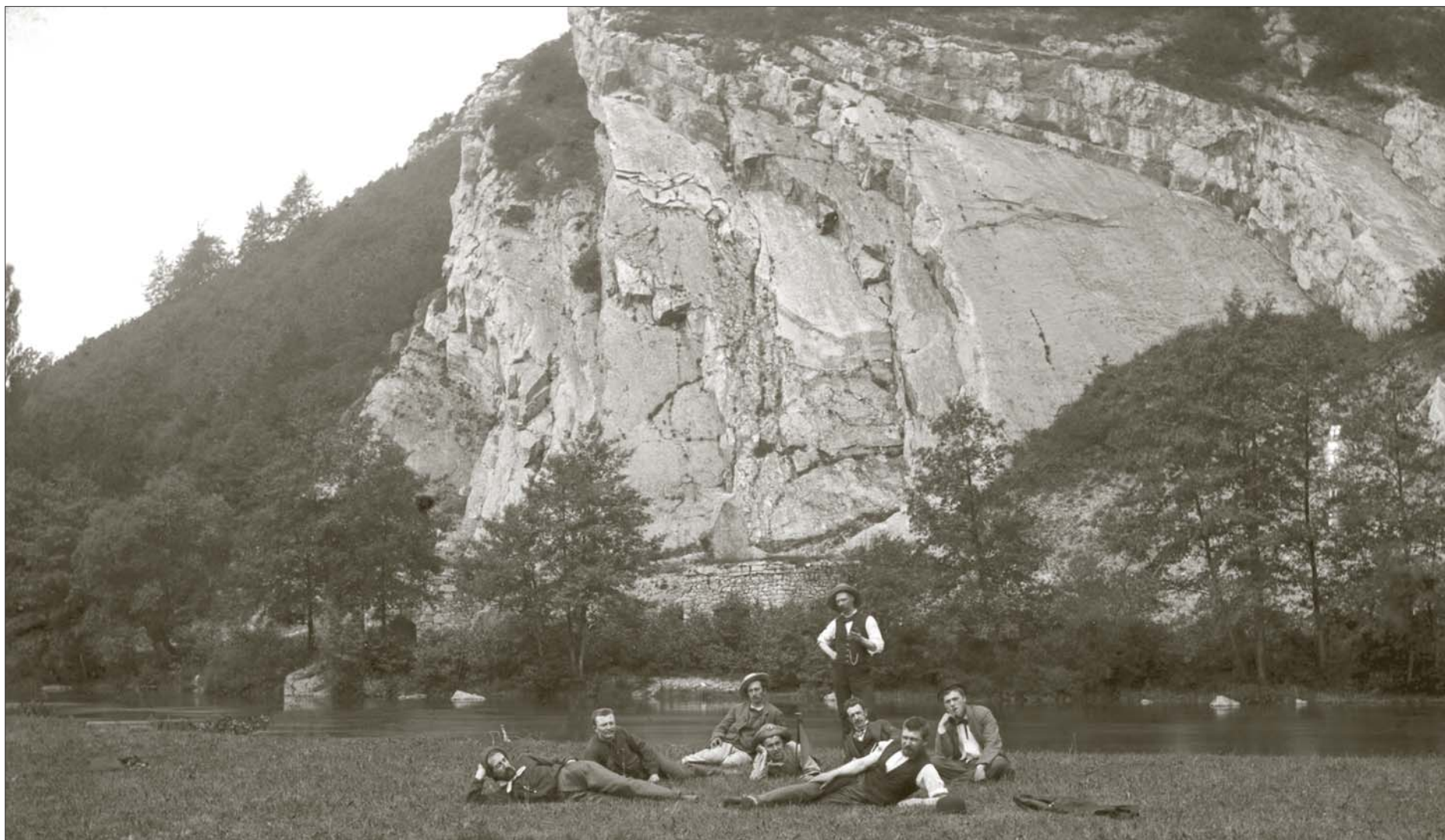
L'Ourthe à Tilff - Vers 1900 - Photo: Victor Barras.



Tilff - Écluse sur l'Ourthe canalisée - Photo: Victor Barras.



Tilff - Laminiers bordant l'Ourthe - Photo : Victor Barras.



Tilff - Hommes allongés dans une prairie devant le rocher Sainte-Anne - Fin du XIX^e siècle.



Tilff - Panorama de la Vallée de l'Ourthe avec à l'avant-plan un pêcheur - 1892 - Photo : Paul Comblen.



Sainval - Course automobile Paris-Amsterdam - Vers 1890 - Photo : Léon Jacques.



Les rochers de Colonster - Juin 1893 - Georges Gemna.



Colonster - Patineurs sur l'Ourthe prise par la glace - Début XX^e siècle.



L'Ourthe à Sauheid - Date inconnue.



Sauheid - Barrage sur l'Ourthe - Avril 1894 - Photo: Georges Kemna.



Sauheid - L'Ourthe et le village - Vers 1900 - Photo: Émile Bayen.



Sauheid - L'Ourthe et le village - Vers 1900 - Photo: Émile Bayen.



Sauheid - Usine au bord de l'Ourthe - Vers 1890 - Photo : Émile Baeyen.



Embourg - Pont sur l'Ourthe avec un groupe de promeneurs - Avril 1894 - Photo : Georges Kemna.



Embourg - Site au bord de l'Ourthe - 1890 - Photo: Max Bienfait.



Paysage rural de l'Ourthe dans la vallée d'Angleur - Avril 1894 - Photo : Georges Kemna.



Angleur - Dame assise dans la barque Pomponnet, sur l'Ourthe - 19 juillet 1881 - Photo: Jules Martiny.



Rectification de l'Ourthe entre Chênée et Liège - 25-6-1902 - Photo: Service photographique des Ponts et chaussées.



Liège - Église de Fétinne et passage d'eau - 8-9-1891 - Photo: Jules Martiny.



Liège - Bateaux amarrés près du déversoir de Fétinne - 10 juillet 1890 - Photo : Jules Martiny.



Liège - Dérivation et quai de l'Ourthe - 14-1-1908 - Photo: Edmond Senté.



Liège - La dérivation de l'Ourthe aux Vennes - 1905 - Photo: Max Bienfait.



Liège - Boulevard de Froidmont, avec au centre un bief de l'Ourthe - Vers 1890 - Photo: René Angenot.



Liège - Site présumé du Fourchu-Fossé - Vers 1890 - Photo : Auguste Florenville.



Liège - Le passage d'eau du Fourchu-Fossé - 11 juin 1892 - Photo: Jules Martiny.



Liège - Le passage d'eau du Fourchu-Fossé - 8 juillet 1892 - Photo: Jules Martiny.



Liège - Entrée du canal de l'Ourthe au Rivage-en-Pot - 22 mars 1893 - Photo : Jules Martiny.



Liège - Rivage-en-Pot - 22 mars 1893 - Photo: Jules Martiny.

