

VALLÉE DE LA VESDRÉ

CONTENANT ONZE VUES,

Les plus remarquables et les plus pittoresques de cette Vallée, ce sont:

1. La Machine fixe du Plan incliné du Chemin de Fer, près de Liège
 2. Le Pont du Val-Benoît, à Liège
 3. Le Château de la Rochette
 4. Chaudfontaine (*endroit très renommé pour les bains*)
 5. Le Château de Trooz
 6. Fraipont
-



P. Lauters fecit

E.J. Verboeckhoven direx

7. Le Tunnel des Masures
 8. La Château des Masures
 9. Le Tunnel de Pepinster
 10. Le Viaduc de Dolhain
 11. Le Viaduc de la Gueule
- et une Carte
des Chemins de Fer
de Liège à Munster et Hamme
-

Dessiné avec soin par un Artiste distingué, cet Album est destiné à procurer aux nombreux voyageurs qui se rendent par Chemin de Fer de Liège à Aix-la-Chapelle, l'occasion de se rendre compte et de conserver un agréable souvenir de cette belle contrée.

Chez **GÉRARD**, Lithographe
Rue de la Bergère, n° 6, à Bruxelles – 1843

Itinéraire pittoresque du chemin de fer de Liège à Aix-la-Chapelle par la Vallée de la Vesdre dessiné d'après nature et lithographié par Jean-Nicolas PONSART de Malmedy

ALBUM réunissant 11 vues de sites situés le long de cet itinéraire, remis en page par www.eglise-romane-tohogne.be en août 2024

Documents originels accessibles sur le net: <https://collections.viewallonne.be/#/query/f72c5738-bc96-4b60-8a63-94ea273ae0c4> (Musée de la Vie Wallonne à Liège)

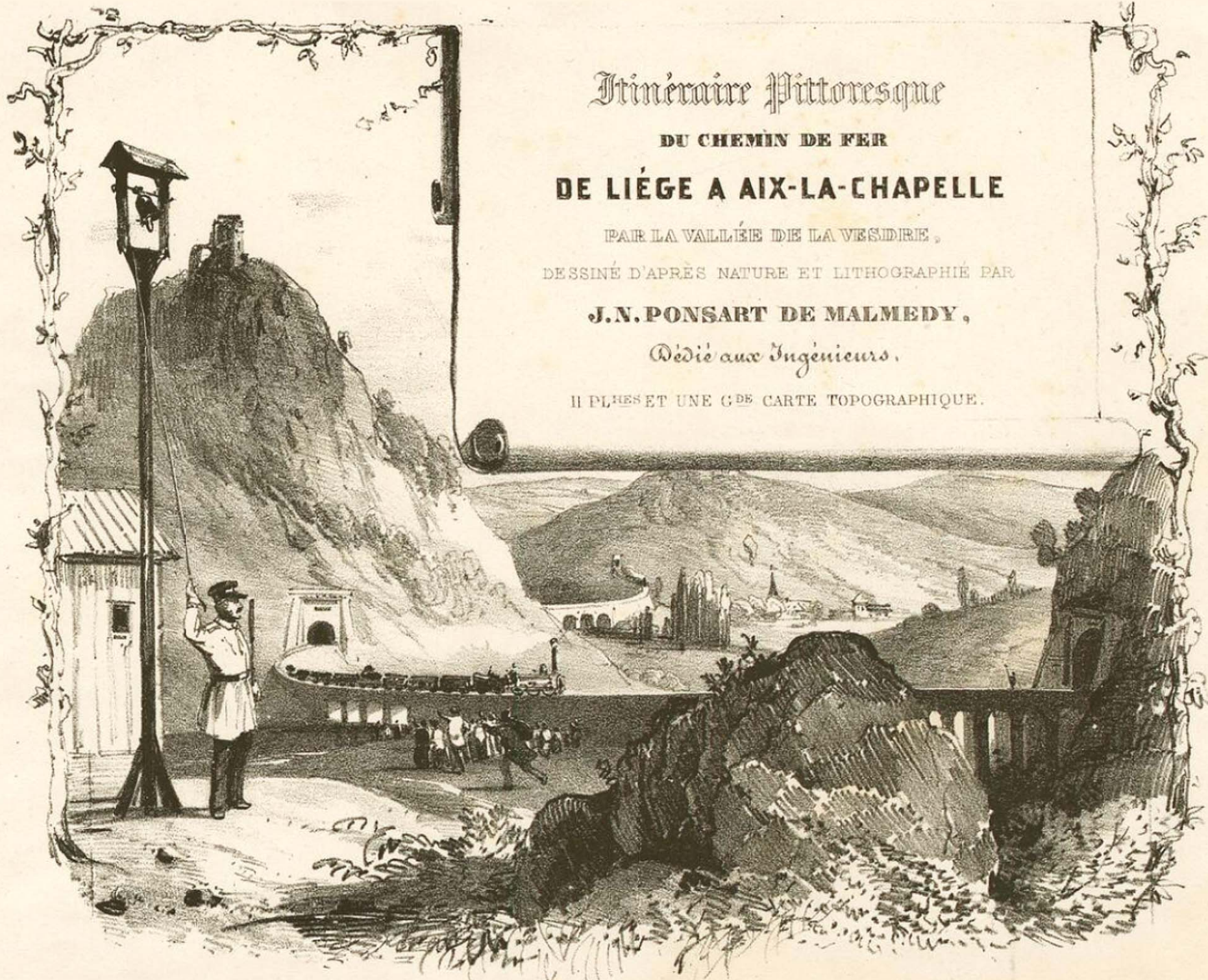
Itinéraire Pittoresque
DU CHEMIN DE FER
DE LIÈGE A AIX-LA-CHAPELLE

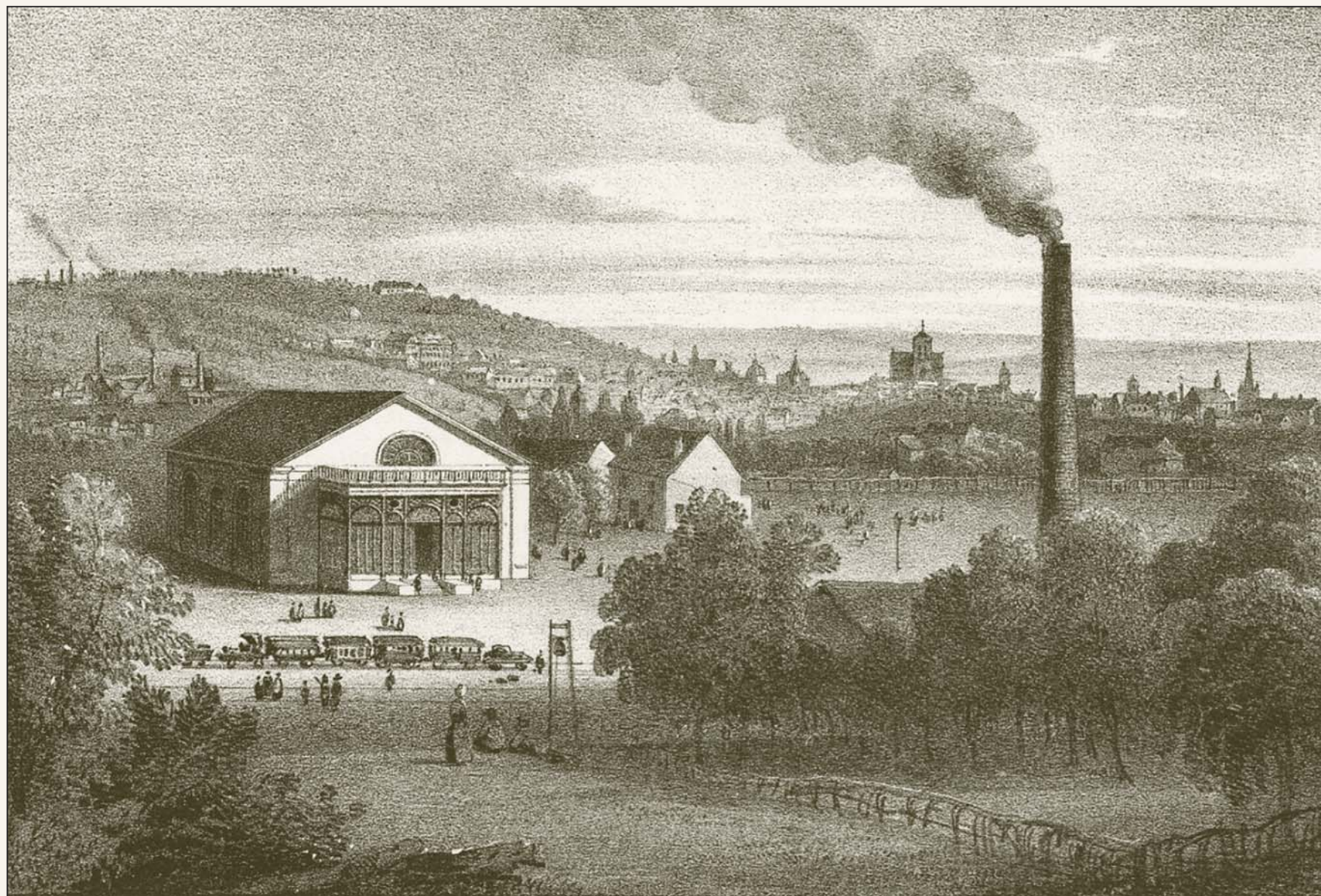
PAR LA VALLÉE DE LA VESIDRE.
DESSINÉ D'APRÈS NATURE ET LITHOGRAPHIÉ PAR

J.N. PONSART DE MALMEDY,

Dédié aux Ingénieurs.

II PL. ET UNE G^{DE} CARTE TOPOGRAPHIQUE.



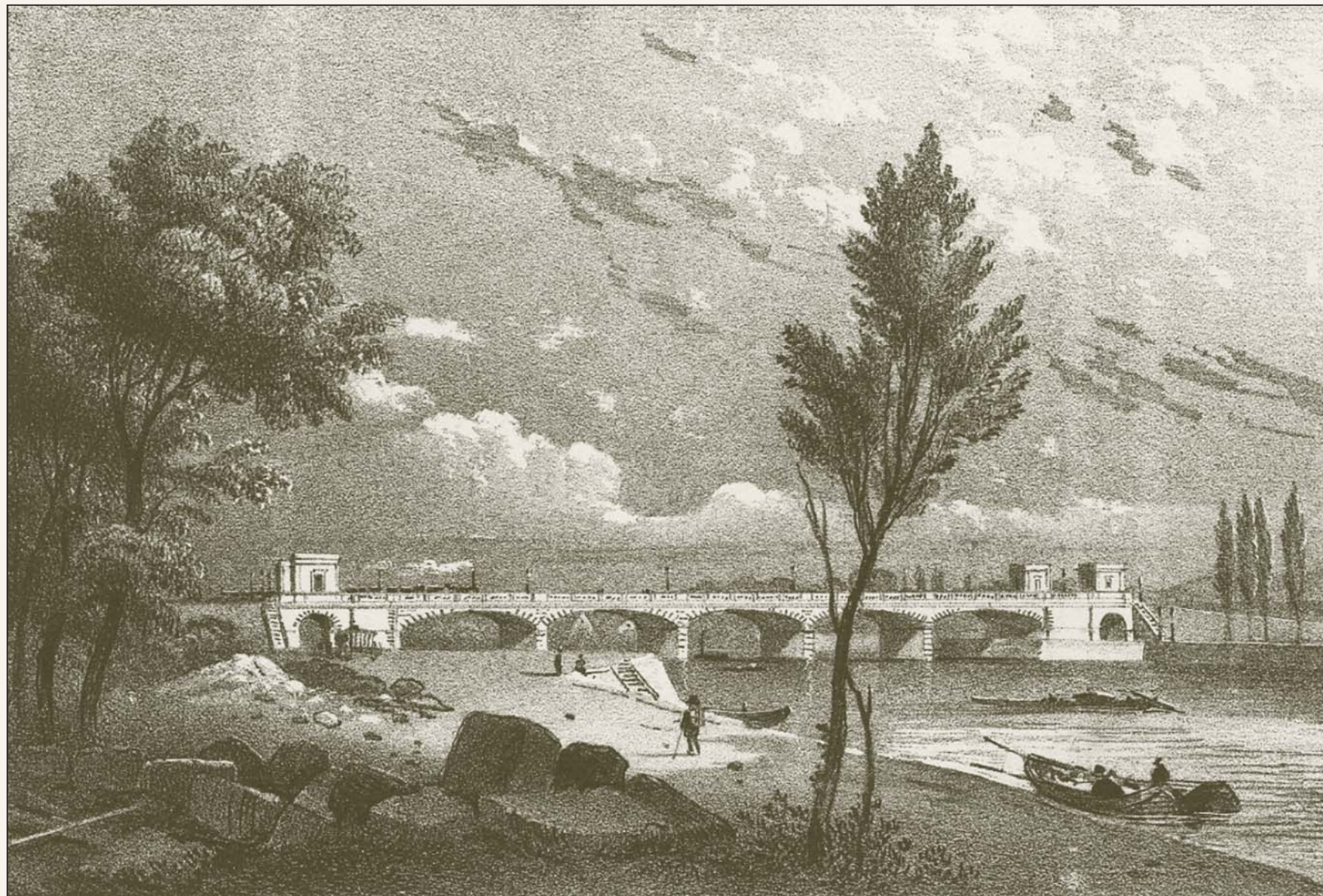


Dessiné et lithographié par N. PONSART

Déposé

Lith. Royale P. Degobert, Bruxelles

LA MACHINE FIXE DU PLAN INCLINÉ DU CHEMIN DE FER, PRÈS DE LIÈGE



Dessiné et lithographié par N. PONSART

Déposé

Lith. Royale P. Degobert, Bruxelles

LE PONT DU VAL BENOÎT À LIÈGE

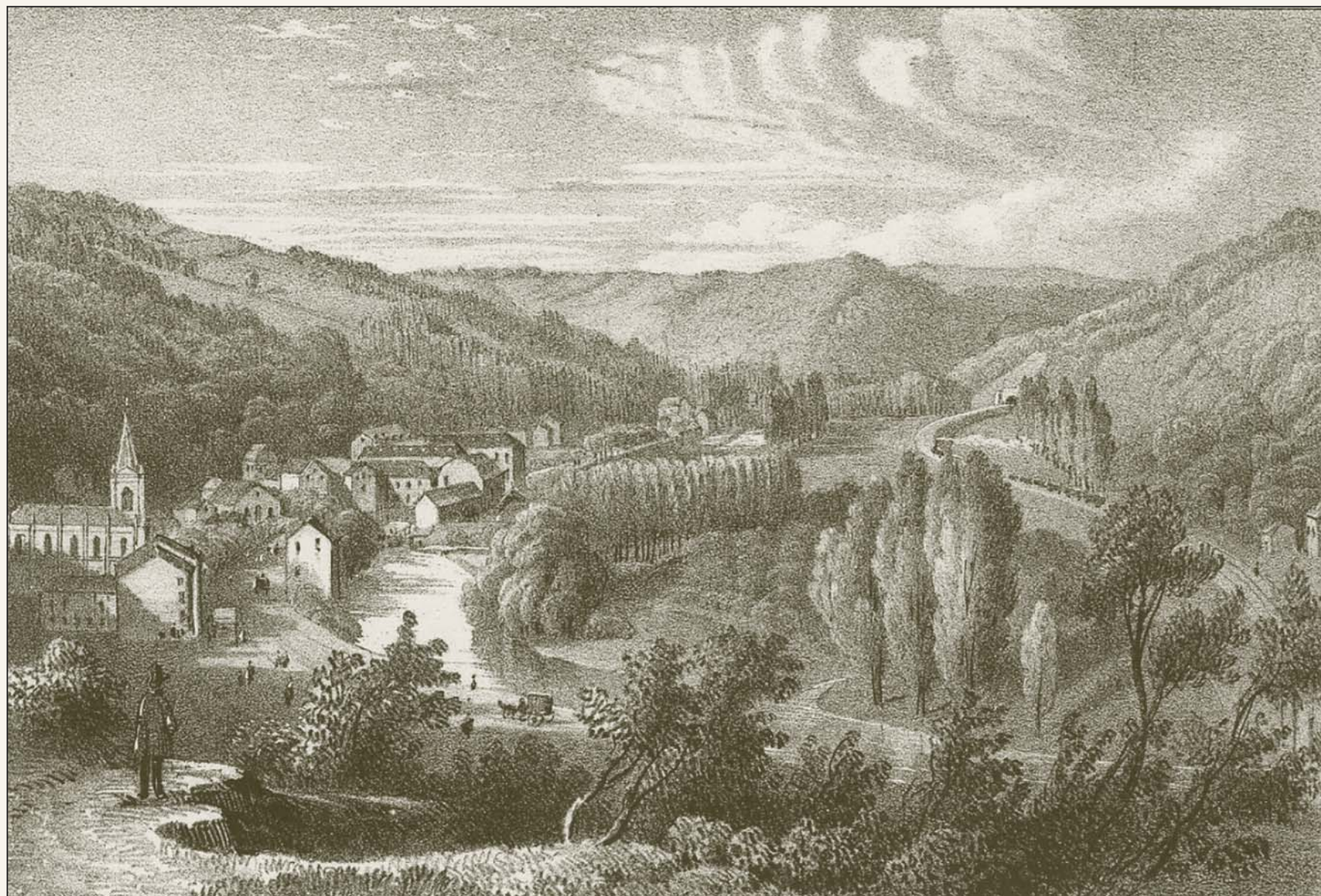


Dessiné et lithographié par N. PONSART

Déposé

Lith. Royale P. Degobert, Bruxelles

LE CHÂTEAU DE LA ROCHETTE



Dessiné et lithographié par N. PONSART

Déposé

Lith. Royale P. Degobert, Bruxelles

CHAUDFONTAINE (*endroit très renommé pour les bains*)



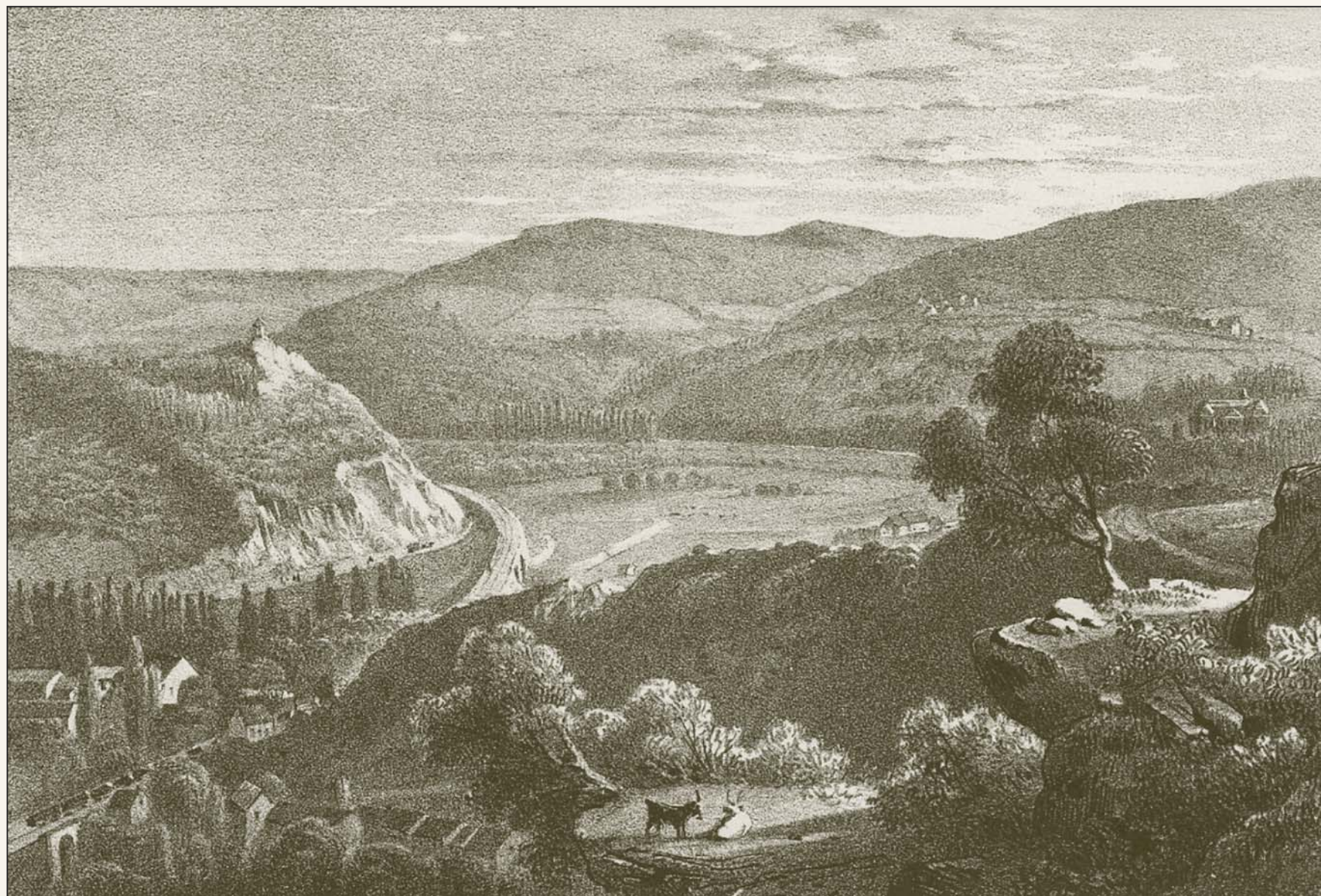
Dessiné et lithographié par N. PONSART

Déposé

Lith. Royale P. Degobert, Bruxelles

LE CHÂTEAU DE TROOZ

CHEMIN DE FER DE LA VESDRE

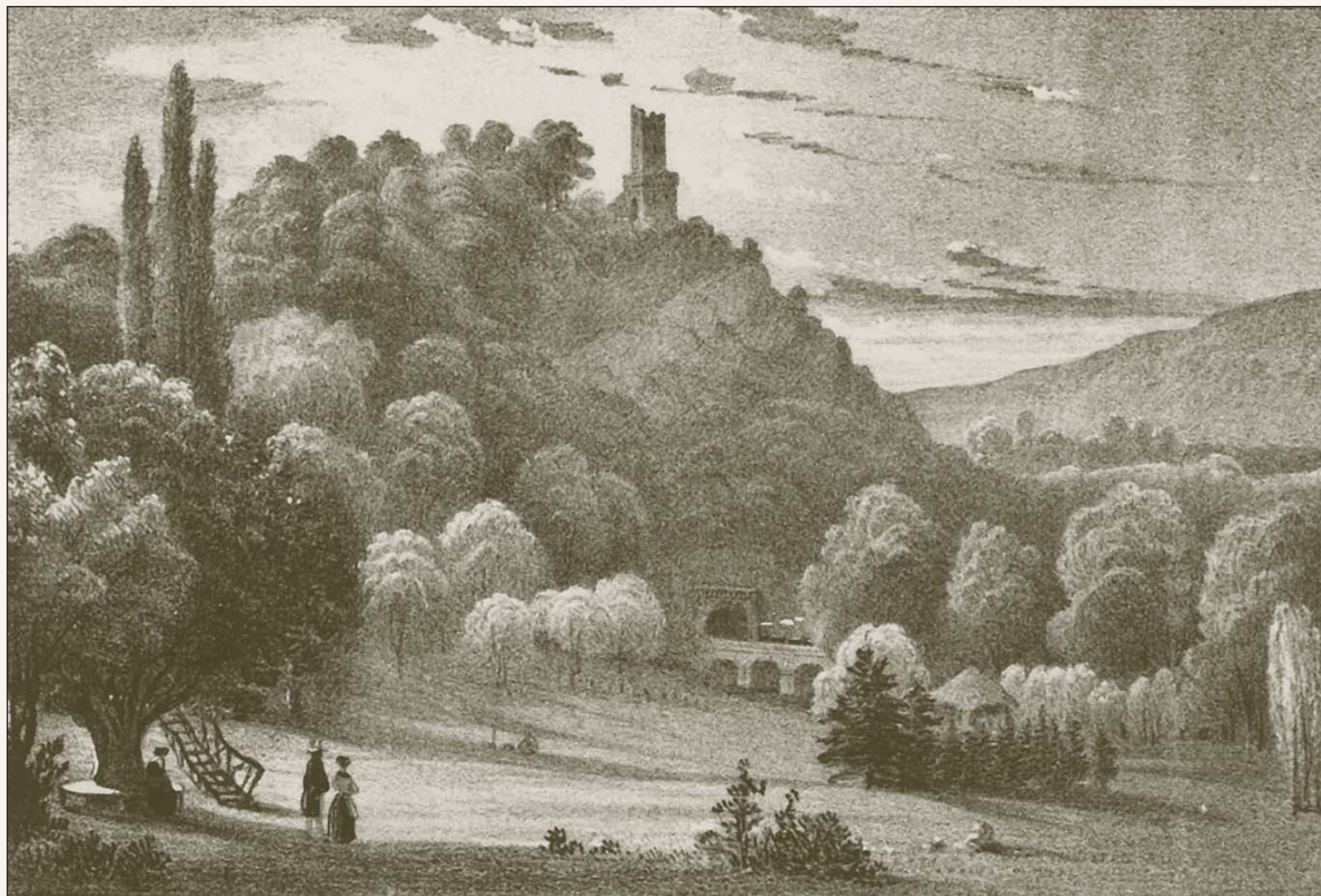


Dessiné et lithographié par N. PONSART

Déposé

Lith. Royale P. Degobert, Bruxelles

FRAIPONT



Dessiné et lithographié par N. PONSART

Déposé

Lith. Royale P. Degobert, Bruxelles

LE TUNNEL DES MASURES



Dessiné et lithographié par N. PONSART

Déposé

Lith. Royale P. Degobert, Bruxelles

LE CHÂTEAU DES MASURES

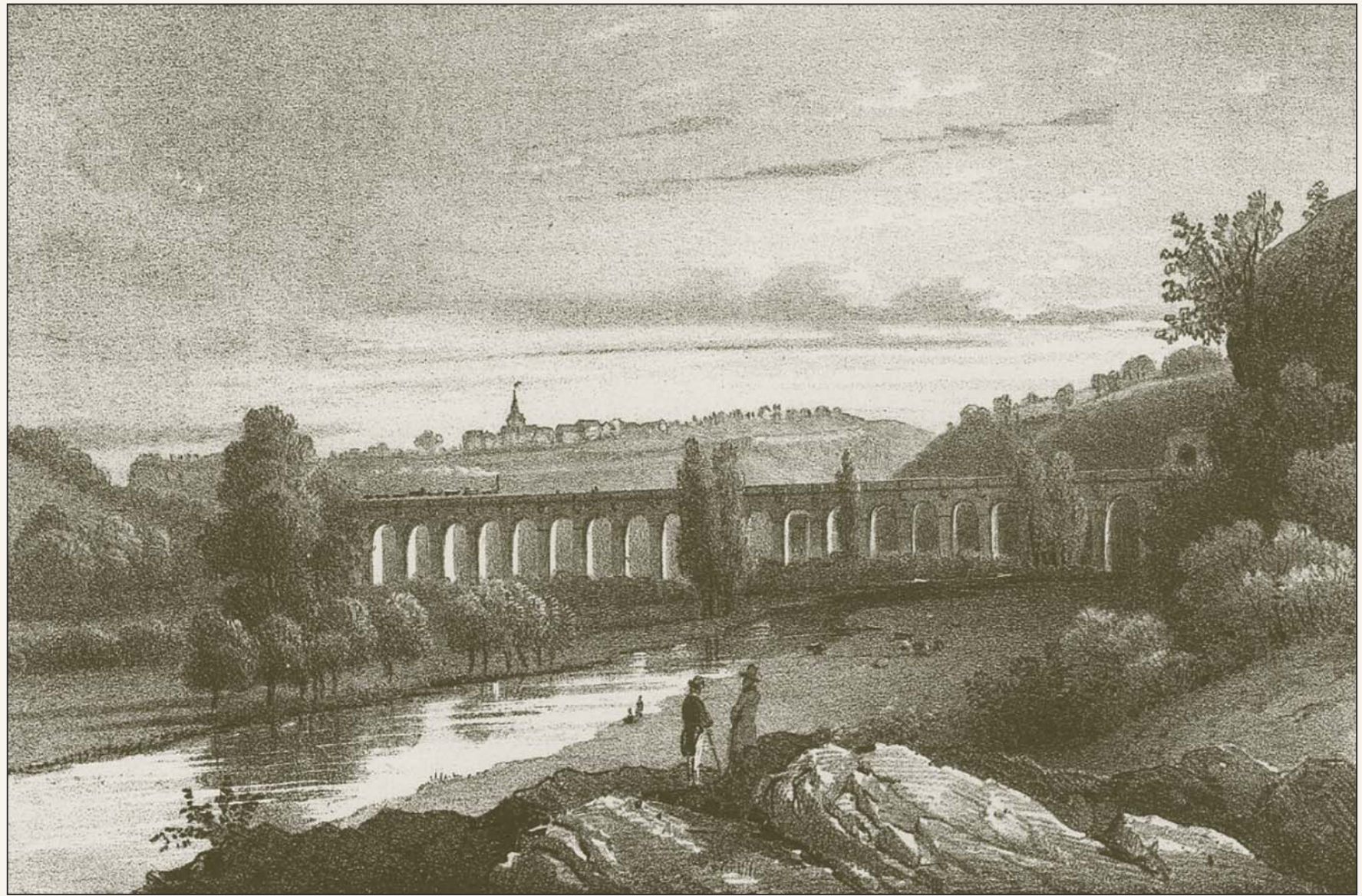


Dessiné et lithographié par N. PONSART

Déposé

Lith. Royale P. Degobert, Bruxelles

LE TUNNEL DE PEPINSTER



Dessiné et lithographié par N. PONSART

Déposé

Lith. Royale P. Degobert, Bruxelles

LE VIADUC DE DOLHAIN



Dessiné et lithographié par N. PONSART

Déposé

Lith. Royale P. Degobert, Bruxelles

LE VIADUC DE LA GUEULE

