

ALBUM

de 100 Photographies

datant des années 1914 - 1923

représentant la région
et la Ville de

La Roche-en-Ardenne

*Photographies réalisées sur plaques de verre
mettant en scène quelques villégiateurs bourgeois habitués du lieu*



Préface

À partir de 1900, un couple de Belges (liégeois ?), véritables globe-trotters avant la lettre, ont voyagé à travers plusieurs continents, séjournant parfois plusieurs mois dans certains pays, à l'occasion accompagnés d'un autre couple, voire d'amis. Nous ignorons leur identité et ne connaissons quasiment rien d'eux sinon qu'ils ne se plaisaient qu'en voyage et que c'est Monsieur qui prenait les clichés sur plaques de verre pour pérenniser leurs visites.

Nous avons eu l'opportunité de découvrir ces photographies en 2013 sur le site de la bibliothèque numérique Moretus Plantin de l'Université de Namur, à présent devenue « Neptun ». À ce moment, près de 3.000 clichés réalisés par ce précieux explorateur y étaient accessibles !

Ce couple voyagea principalement par bateau, en train et, géographiquement plus près de nous, en utilisant sa propre automobile.

En examinant ces clichés, nous avons pu constituer une liste non exhaustive des pays qu'il a visités entre 1900 et 1934. Les voici cités en vrac : Suède et Norvège, Congo belge, Croatie, Monténégro, Allemagne, Suisse, France, Angleterre, Gibraltar, Algérie, Italie, Égypte, Malaisie, Singapour, Cambodge (1), Corse, etc.

Bien entendu, ces personnes sillonnèrent également la Belgique en long et en large, principalement à partir de la guerre 1914-1918. Bien des lieux sinistrés (essentiellement dans les Flandres et les provinces de Liège et de Luxembourg) furent visités et beaucoup de clichés montrent les stigmates provoqués par l'ennemi d'alors à de multiples bâtiments publics ou privés. Des cérémonies patriotiques – souvent rehaussées par la présence de nos souverains Albert et Élisabeth – y furent immortalisées.

Ces touristes aisés ne se privèrent pas de villégiaturer à de nombreuses reprises à La Roche-en-Ardenne et ses alentours. Aussi nous a-t-il paru intéressant de rassembler une centaine de photos réalisées dans cette Commune à vocation hautement touristique par ce photographe passionné et talentueux.

Grâce au PDF répertoriant l'ensemble de ces plaques photographiques réalisées entre 1900 et 1933 en dépôt à Namur, nous avons constaté que près de 80 clichés datés entre 1900 et 1905 à La Roche et dans sa périphérie n'ont malheureusement pas été digitalisés pour une raison qui nous échappe. Parmi ceux retenus, on reconnaît bien souvent une Nonie (diminutif de Anne) omniprésente, accompagnée comme son ombre par son chien Snow. C'est sans doute la compagne du photographe, l'éternel sacrifié ! D'autres personnes apparaissent à l'occasion ; gageons qu'il s'agit d'amis et de parents. Ainsi, dans l'intitulé des photographies apparaissent quelques noms (ou surnoms) : Jany, René, Zibeth, Poucet, Albert, Gogo, Nels, etc..

Les photos proposées sont de qualité. Le cadrage est soigné et de belle composition. Les clichés en eux-mêmes manquent parfois de pixels ou souffrent des ans. Nous avons fait avec.

Qu'y découvre-t-on ? Principalement des panoramas (bien souvent assez dépouillés, comme c'était la coutume en ce temps-là !) pris à partir de points vue ; des bois, sous-bois, ruisseaux, passerelles, cabane de bûcherons, l'Ourthe, des pêcheurs, des lavandières, des vaches en forêt, fermes, moulins, tanneries, sentiers, chemins et routes, la Ville de La Roche et son château, ses quartiers, ses chapelles, ses particularités. Bien des villages ou lieux-dits avoisinants sont figurés ou suggérés : Samrée, Maboge, Royen, Petite Strument, Beausaint, Hives, Marcourt, Jupille, Cielle, Samrée, le Hérou, ...

Il ne nous reste plus qu'à vous souhaiter belle découverte en feuilletant cet album qui n'a d'autre prétention que celle de vous intéresser.

(1) Voir la plaquette intitulée « Visite touristique au Cambodge en 1912-1913 » consultable sur le même site que cet album.



La Roche-en-Ardenne - Vue prise de Corumont.



La Roche-en-Ardenne - Vue prise de Notre-Dame de Lourdes.



La Roche-en-Ardenne - Vue plongeante au retour du Diable-Château.



La Roche-en-Ardenne - Vue du Dister - 10-06-1920.



La Roche-en-Ardenne - Vue prise de N.-D. de Lourdes, Nonie à l'avant - 29-10-1920.



La Roche-en-Ardenne - Vue de la route de Samrée - 13-05-1919.



La Roche-en-Ardenne - Vue prise au-dessus de la petite Strument (gros chêne à l'avant-plan) - 15-05-1919.



La Roche-en-Ardenne - Nos, Jany, Bébert et le chien Snow sur le Dister - 25-02-1923.



La Roche-en-Ardenne - Vue plongeante du château sur Gohette.



La Roche-en-Ardenne - Vue prise vers Sainte-Marguerite et le château - 15-02-1921.



La Roche-en-Ardenne - Vue prise de la route du Diable-Château.



La Roche-en-Ardenne - Vue prise vers Gohette et le château - 15-02-1921.



La Roche-en-Ardenne - Vue plongeante sur la route de Bastogne.



La Roche-en-Ardenne - Chemin qui descend.



La Roche-en-Ardenne - Le garage «obstructionniste» (?).



La Roche-en-Ardenne - Maison dans la montée vers Sainte-Marguerite - 11-10-1921.



La Roche-en-Ardenne - Maison aux sapins et cochon dans la montée vers Sainte-Marguerite - 11-10-1921.



La Roche-en-Ardenne - Bas de la rue Gohette - 11-10-1921.



La Roche-en-Ardenne - Vue plongeante sur le château.



La Roche-en-Ardenne - Entrée du vieux château (intérieur).



La Roche-en-Ardenne - Intérieur du vieux château.



La Roche-en-Ardenne - Intérieur du vieux château.



La Roche-en-Ardenne - Chapelle Sainte-Marguerite - 29-04-1922.



La Roche-en-Ardenne - Chapelle Sainte-Marguerite (arrière) - 29-04-1922.



La Roche-en-Ardenne - Nonie et Snow sur le chemin de la Chapelle Sainte-Marguerite - 13-05-1919.



La Roche-en-Ardenne - Nonie devant la Chapelle Notre-Dame du Luxembourg.



La Roche-en-Ardenne - Groupe au pied du Bois du Diable, près du château.



La Roche-en-Ardenne - Nonie et René dans le Bois du Diable, près du château.



La Roche-en-Ardenne - Entrée du bois vers Diable-Château.



La Roche-en-Ardenne - Ruisseau du Diable-Château.



La Roche-en-Ardenne - Nels sur la route du Diable-Château - 29-04-1922.



La Roche-en-Ardenne - Nels près de la route du Diable-Château - 29-04-1922.



La Roche-en-Ardenne - Automobile Bonvoisin devant l'Hotel du Luxembourg - 06-04-1921.



La Roche-en-Ardenne - Dames et demoiselle dans le jardin d'hiver d'un hôtel - 11-06-1920



La Roche-en-Ardenne - Vallée de l'Ourthe en aval de La Roche - 11-06-1920.



La Roche-en-Ardenne - L'Ourthe vers Maboge (emplacement du petit barrage) - 14-05-1919.



La Roche-en-Ardenne - L'Ourthe en amont de l'emplacement du petit barrage à Maboge - 14-05-1919.



La Roche-en-Ardenne - Une hutte de bûcheron le long de l'Ourthe au Hérou - 14-05-1919.



La Roche-en-Ardenne - Un gué au moulin Harzé - 10-10-1921.



La Roche-en-Ardenne - Pêcheurs dans l'Ourthe - 30-06-1914.



La Roche-en-Ardenne - L'Ourthe près de l'école ménagère - 11-10-1921.



La Roche-en-Ardenne - Lavandières dans le lit de l'Ourthe presque asséché - 11-10-1921.



La Roche-en-Ardenne - Nonie et son chien Snow au milieu de l'Ourthe - 10-10-1921.



La Roche-en-Ardenne - Nonie, Zibeth et Poucet à l'endroit d'une tanderie.



La Roche-en-Famenne - Nonie, Zibeth et Poucet préparent la tenderie.



La Roche-en-Ardenne - Albert au sortir de la séance de tendarie.



La Roche-en-Ardenne - Nonie et Snow dans le bois - 15-02-1921.



La Roche-en-Ardenne - Dans le bois avec Nos et Snow - 29-04-1922.



La Roche-en-Ardenne - Coupe à blanc dans un bois (près de la Croix) - 15-02-1921.



La Roche-en-Ardenne - Coupe à blanc dans un bois le long de l'Ourthe - 17-02-1920.



La Roche-en-Ardenne - Fagots, moussâdes, pour alimenter les fours à pain - 17-02-1920.



La Roche-en-Ardenne - Vaches dans un bois - 13-05-1919.



La Roche-en-Ardenne - Nonie dans les bois au milieu d'un ruisseau presque à sec - 28-05-1914.



La Roche-en-Ardenne - Sous-bois le long du Royen - Le ruisseau - 18-06-1919.



La Roche-en-Ardenne - La ferme de Royen.



La Roche-en-Ardenne - La ferme de Royen (Nonie et René sur le petit pont).



La Roche-en-Ardenne - Nonie et Snow sur un petit pont du Royen - Route des Tombes - 15-05-1919.



La Roche-en-Ardenne - Sous bois le long du Royen avec Nonie et Snow - 17-06-1919.



La Roche-en-Ardenne - Route de la Petite Strument et des Tombes - 19-06-1919.



La Roche-en-Ardenne - La Grande Strument - Le genévrier.



La Roche-en-Ardenne - La Grande Strument vue de la route de Beausaint.



La Roche-en-Ardenne - La ferme de la Grande Strument vue de la route de Beausaint - 13-07-1920.



La Roche-en-Ardenne - Vue plongeante sur la Vallée des Tombes.



Les Routes de Hives et des Tombes - 11-07-1920.



La Roche-en-Ardenne - Ruisseau au commencement de la route des Tombes.



La Roche-en-Ardenne - Entrée d'un bois de sapin vers les Tombes - 15-05-1919.



La Roche-en-Ardenne - Les Tanneries vers Hives - 19-06-1919.



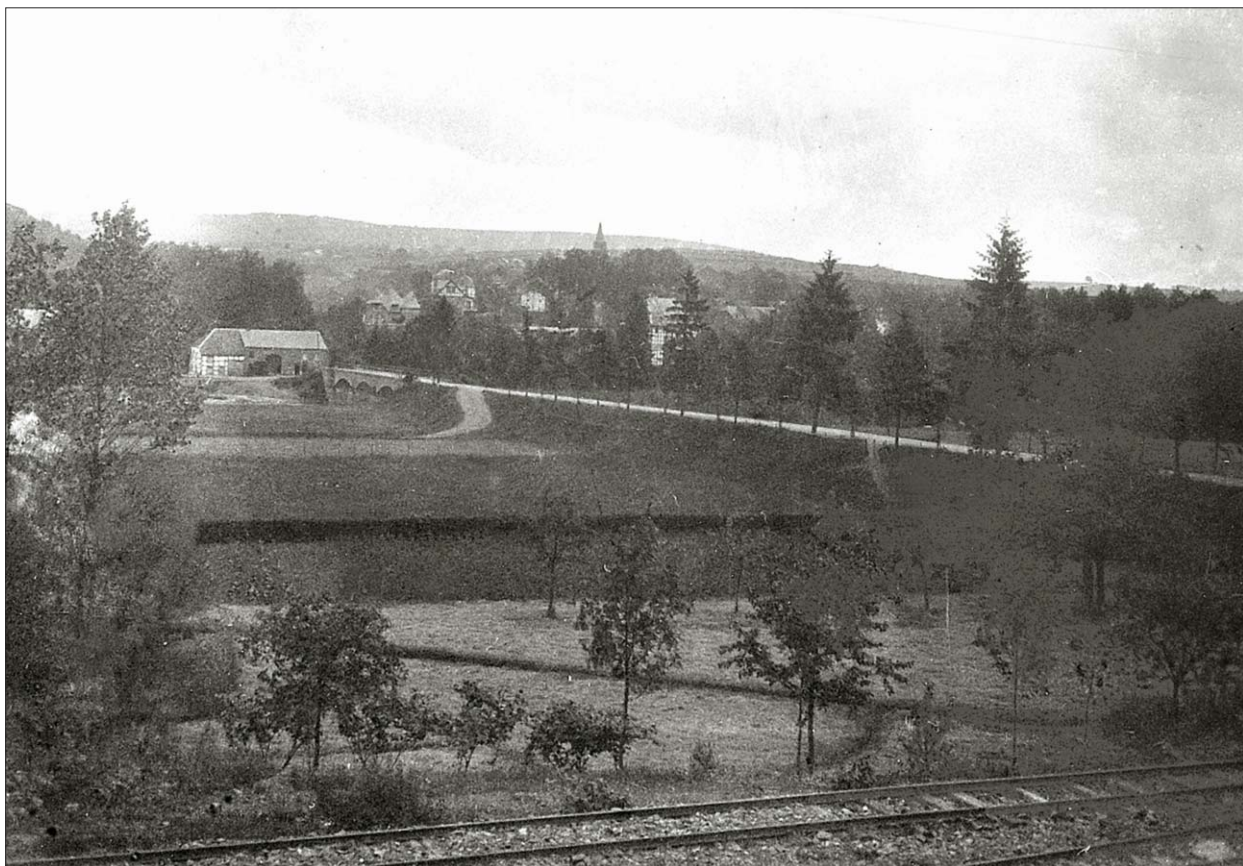
La Roche-en-Ardenne - Tanneries.



La Roche-en-Ardenne - Excursion vers Rendeux (?) (automobile en panne).



La Roche-en-Ardenne - Excursion vers Rendeux (?) (réparations suite à une crevaison).



La Roche-en-Ardenne - Vue de Marcourt - 07-06-1920.



La Roche-en-Ardenne - Le village de Marcourt - 07-06-1920.



La Roche-en-Ardenne - Route de Marcourt vers Devantave - 07-06-1920.



La Roche-en-Ardenne - La Vallée de l'Ourthe à Jupille - 07-06-1920.



La Roche-en-Ardenne - L'Ourthe vers Cielle avec Nos et Snow - Vue prise du rocher Matthieu - 17-02-1920.



La Roche-en-Ardenne - Vue prise des Tombes (route de Cielle vers Beausaint) - 15-05-1919.



La Roche-en-Ardenne - Vue prise sur la route de Cielle.



La Roche-en-Ardenne - Vue prise de la route de Samrée vers Cielle - 11-07-1920.



La Roche-en-Ardenne - Snow près d'un saule à Cielle - 17-02-1920.



La Roche-en-Ardenne - Maison moussue à Cielle - 24-10-1920.



La Roche-en-Ardenne - Vallée vue de Cielle (nuage et brouillard) - 14-10-1921.



La Roche-en-Ardenne - La vallée et les brouillards - Vue du chemin qui descend vers Cielle - 14-10-1921.



La Roche-en-Ardenne - Pont-passerelle à Maboge.



La Roche-en-Ardenne - Pont-passerelle à Maboge.



La Roche-en-Ardenne - Le Héro en aval vu d'une hauteur voisine - 14-05-1919.



La Roche-en-Ardenne - En amont du Héro (emplacement du grand barrage) - 14-05-1919.



La Roche-en-Ardenne - Un joli coin de l'Ourthe avant le Hérou (feuillage formant draperies) - 14-05-1919.



La Roche-en-Ardenne - Groupe échelonné sur la crête du Hérou - 14-05-1919.



La Roche-en-Ardenne - Vue prise de la route qui descend de Hives - 19-06-1919.



La Roche-en-Ardenne - Sur la route à Hives avec Nos et Snow - 19-06-1919.



La Roche-en-Ardenne - Les ruines sur la route de Hives - 15-6-1933.



La Roche-en-Ardenne - La vallée vue de la route de Beausaint - 29-10-1920.



La Roche-en-Ardenne - Vue prise de la route de Beausaint - 29-10-1920.



La Roche-en-Ardenne - Gogo sur la route de Beausaint.



La Roche-en-Ardenne - Gogo assise dans un bois proche de Beausaint.



La Roche-en-Ardenne - Nos assise avec Snow au bout de la route de Beausaint - 18-06-1919.



La Roche-en-Ardenne - Vue prise de la route de Beausaint - 18-06-1919.



La Roche-en-Ardenne - Le village de Beausaint - 29-10-1920.



La Roche-en-Ardenne - Vue prise de la route de Beausaint (Nonie à l'avant-plan) - 29-10-1920.



La Roche-en-Ardenne - Nonie près des deux tilleuls à Beausaint - 29-10-1920.

